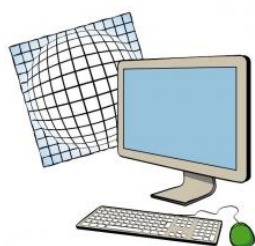




fondo  
sociale europeo



Centro di **Asti**  
Via Testa, 89 - Tel. 0141 53 11 91  
centro.asti@casadicarita.org  
www.casadicarita.org



## Operatore CAD

### Destinatari del corso:

Disoccupati dai 18 ai 29 anni  
Occupati maggiori di 25 anni  
Si tratta della seconda annualità del progetto  
SIIA (Sperimentazione Integrata Istruzione  
Adulti)

**Titolo di studio richiesto:** Qualifica

**Ore:** 198

**Fascia oraria:** Serale

## Obiettivo del corso

L'Operatore CAD è in grado di usare correttamente lo "strumento CAD", utilizzando competenze tecniche operative, indipendentemente dal software e dal settore, finalizzate alla realizzazione di elaborati grafici bidimensionali e tridimensionali. Questa figura opera in generale su specifiche/prescrizioni/indicazioni di un tecnico responsabile dell'area di attività. Può inserirsi in studi e uffici tecnici di aziende di qualsiasi dimensione. Lo sviluppo professionale futuro prevede il lavoro in autonomia.

## Aree formative

CAD 2D - CAD 3D - Accoglienza - Orientamento - Igiene e sicurezza - Pari opportunità

## Note organizzative

**Durata corso:** 198 ore

### Orari:

Orario pre-serale/serale e il sabato mattina

**Inizio / termine:** ottobre 2018 - giugno 2019

**Frequenza:** Gratuita - Marca da bollo per Attestato finale di Specializzazione

### Criteri di ammissione:

I pre requisiti per l'iscrizione al corso sono: essere in possesso del Diploma di licenza di scuola secondaria di primo grado e la frequenza al 3°/4° anno di un Istituto tecnico indirizzo Tecnico delle Industrie elettriche con progetto S.I.I.A.

E' possibile accedere anche con Diploma di Licenza di scuola secondaria di primo grado unitamente a significativa esperienza di lavoro nel comparto di riferimento. Si prevede un test selettivo per l'accertamento dei prerequisiti d'accesso di coloro che non hanno una qualifica professionale e che non sono in grado di dimostrare di aver realizzato significative esperienze di lavoro affini al comparto di riferimento del corso.

Il test d'ingresso è composto da un questionario con risposte a scelta multipla o e semplici casi studio per accertare il possesso delle competenze relative al Disegno tecnico (indirizzo non preclusivo) e all'uso del PC, gestione dei file e uso del sistema operativo, necessarie e sufficienti per frequentare il percorso formativo.

## Certificazione

### Certificazione:

Attestato di Specializzazione

**Stato finanziamento:** Approvato e finanziato

**Data di aggiornamento:** Martedì, 31 Luglio, 2018



per una crescita intelligente,  
sostenibile ed inclusiva

[www.regione.piemonte.it/europa2020](http://www.regione.piemonte.it/europa2020)

INIZIATIVA CO-FINANZIATA CON FSE